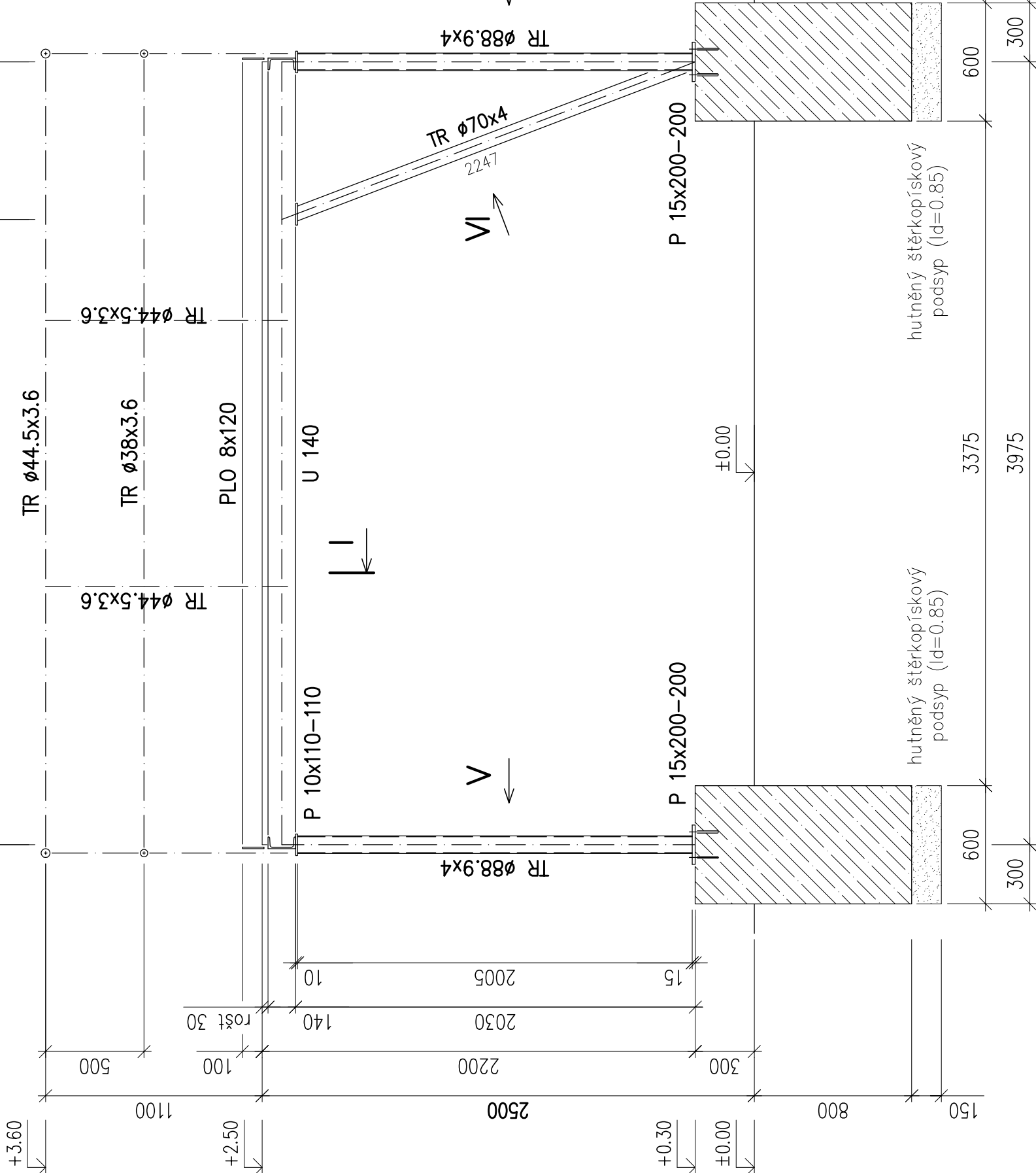


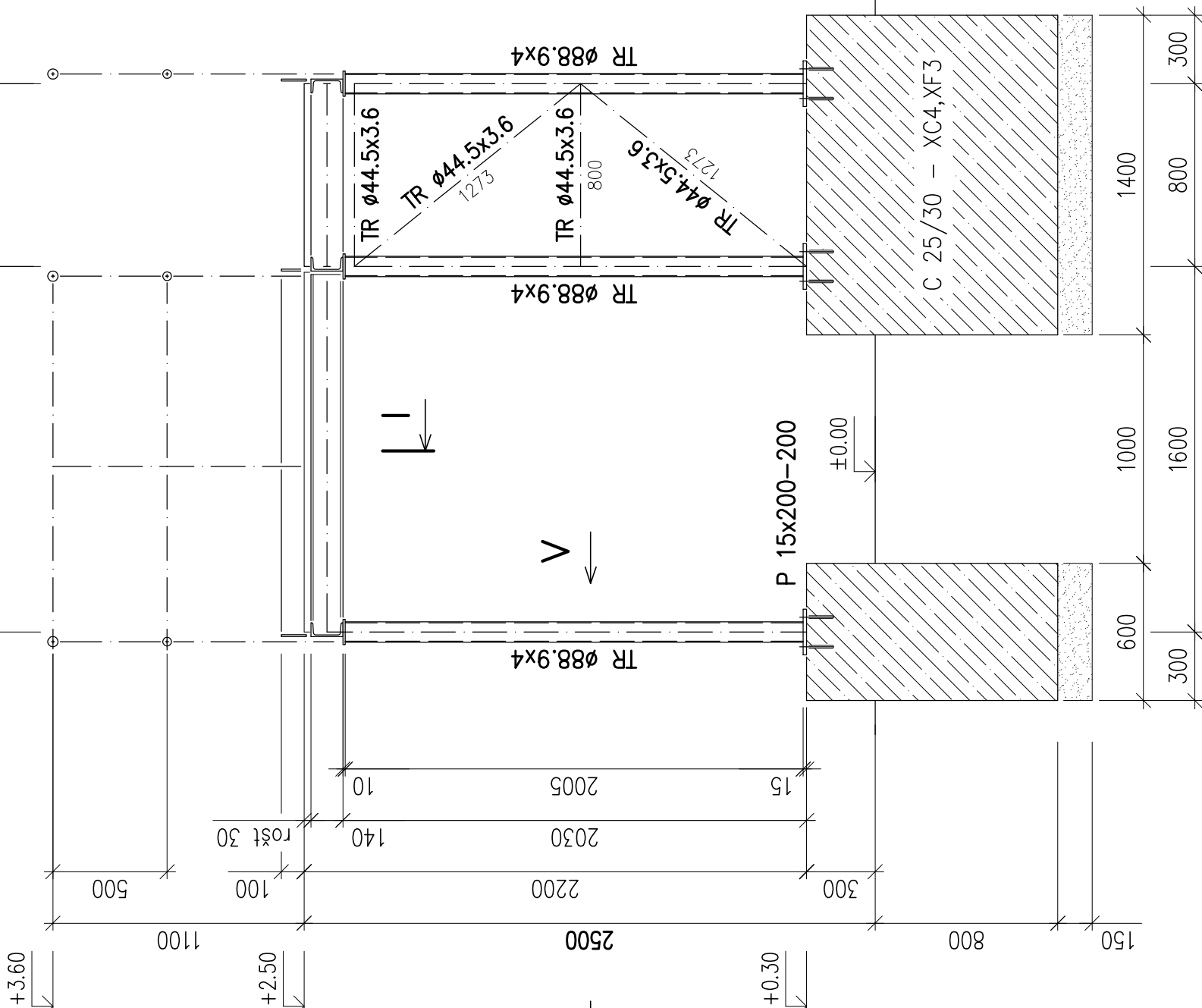
Pohled II

M 1:25



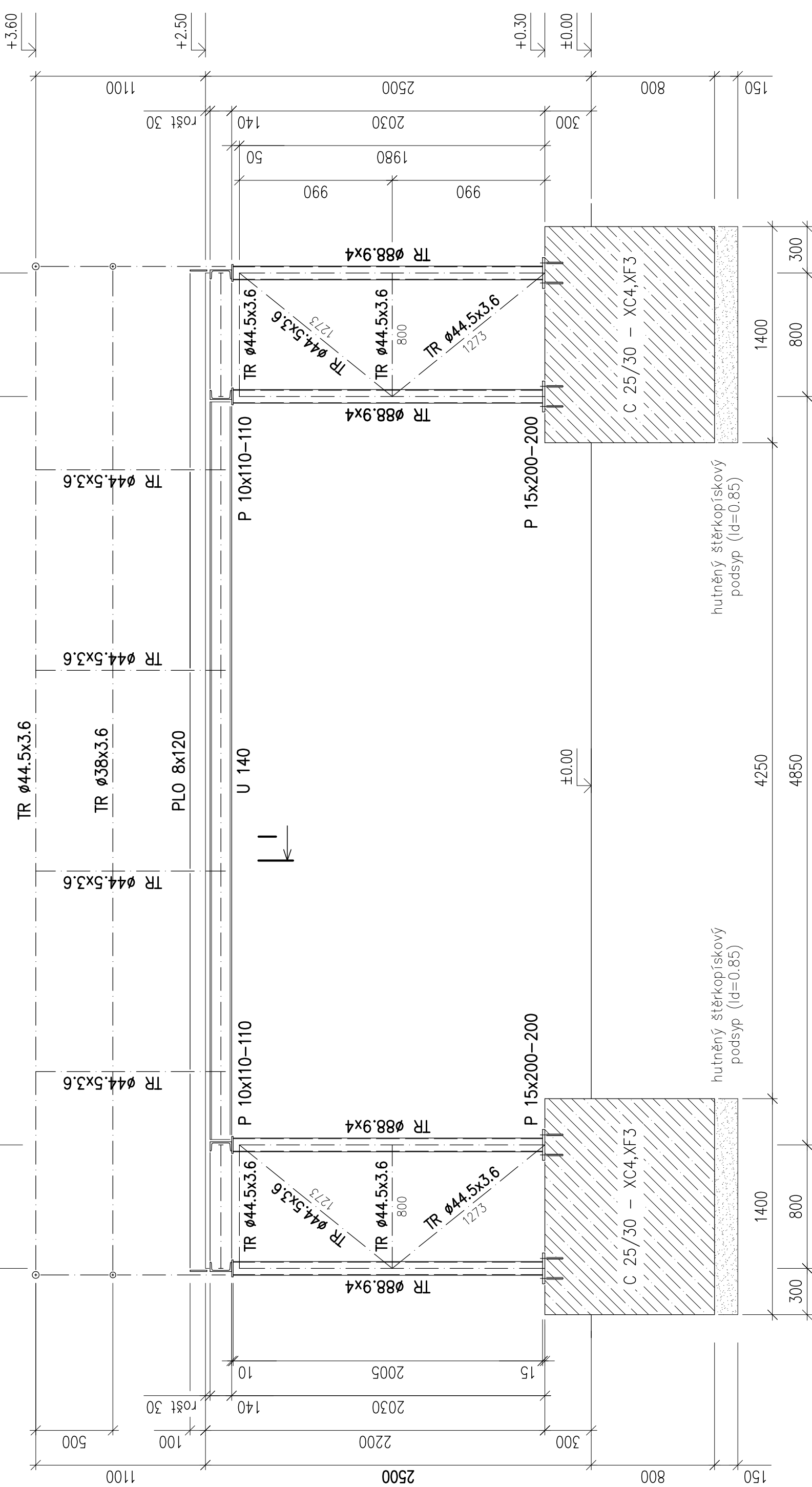
Řez III

M 1:25



Pohled IV

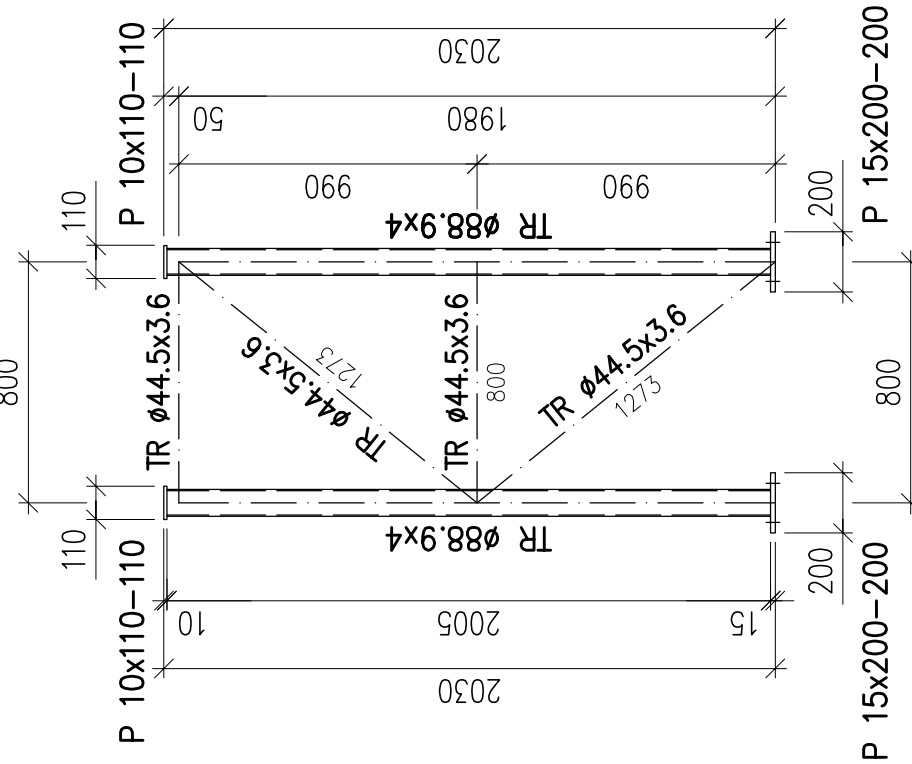
M 1:25



Plošná podpora

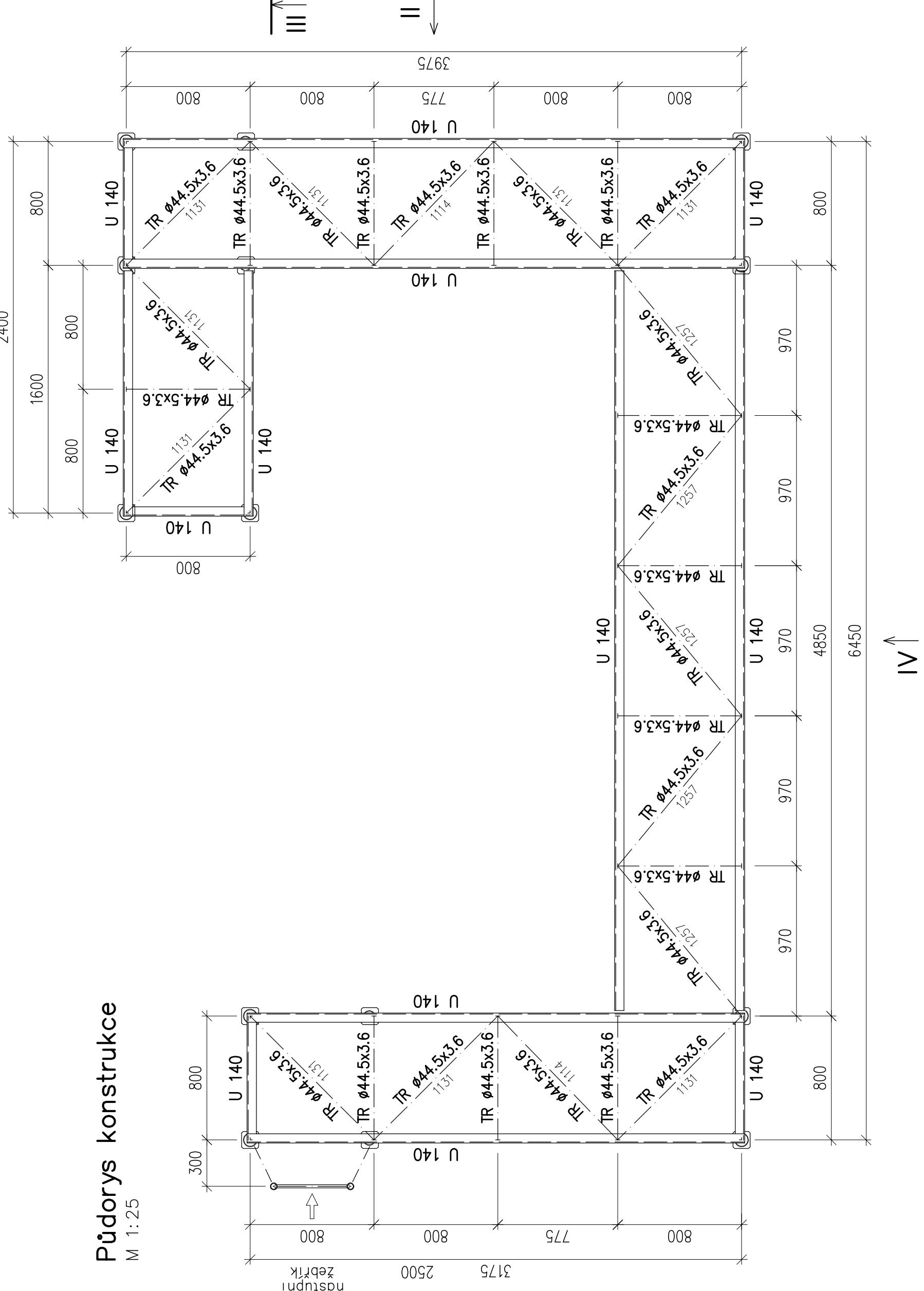
Pohled V

M 1:25



Půdorys konstrukce

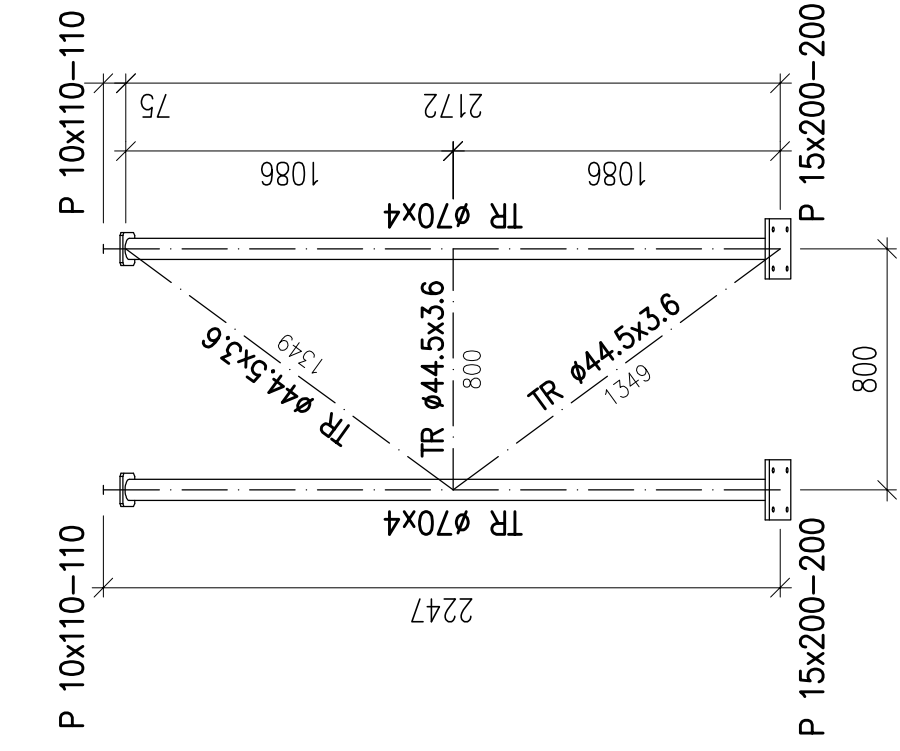
M 1:25



Šikmá plošná vzpěra

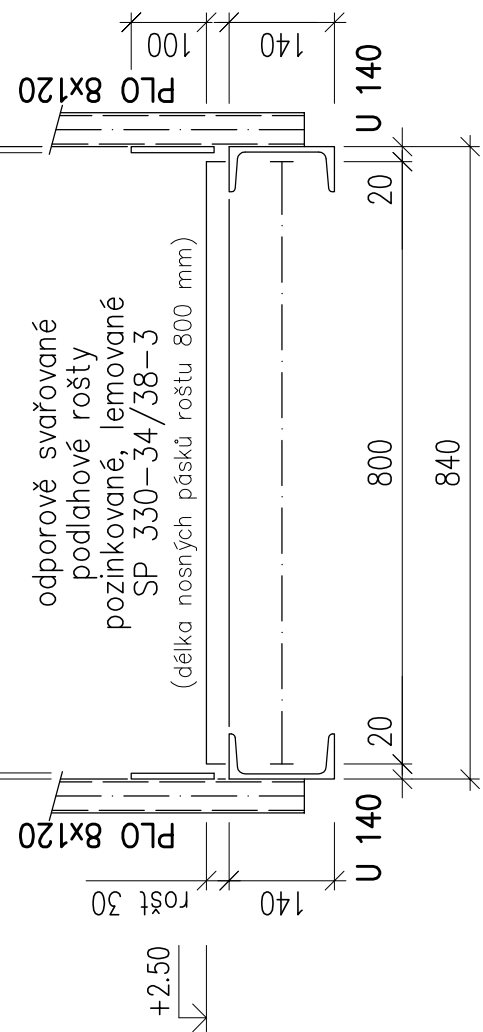
Pohled VI

M 1:25



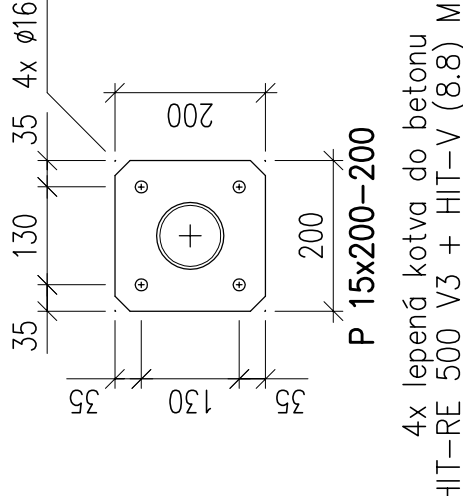
Řez I

M 1:10



Detail kotvení

M 1:10



Beton ČSN EN 206 a ČSN P 73 2404

C 25/30 – XC4, XF3

Třída provedení EXC1 dle ČSN EN 1090-2 Provedení ocelových konstrukcí – část 2
Všeobecné tolerance pro svařované konstrukce EN ISO 13920 – Bf
Použitý materiál ocel třídy S235 JR dle ČSN EN 10025

Mřítko originál:	Projekant:	Ing. Dasipia	MP:	Ing. Machová	Datum:	4/2017
1:25	Vypracoval:	Ing. Dasipia	Techn. kontrol:	Ing. Dasipia	Stupeň PD:	DPS
	Projektová kancelář:	ocele konstrukce			Počet listů:	8
	Zakázka:	Výstavba interakčních sítí v prostoru Stavby – produkce a tržní síť			Počet F-A4:	8
	Číslo:	17 06 Horkovod				
	Objekt:	Slovenní část – ocelové konstrukce				
		Plošina mezi základy potrubí				
		142-SS-AB,C a 143-SS-AB,C				
		okové společnost				
	Objednatel:	Výhled úhrad s.s.				